



Pró-Reitoria de Assuntos Estudantis – PRAE
Coordenação de Assistência Estudantil

RELATÓRIO DE SITUAÇÃO SOCIOECONÔMICA DOS ESTUDANTES
DO IFPB

O presente relatório, foi elaborado pela Pró-Reitoria de Assuntos Estudantis (PRAE) do IFPB em atendimento à demanda apresentada pelo Sindicato dos Trabalhadores Federais da Educação Básica, Profissional e Tecnológica da Paraíba (SINTEFPB), e tem por objetivo orientar as ações da Campanha IFPB Solidário.

Os dados apresentados nesse relatório foram coletados no Sistema Unificado da Administração Pública (SUAP) pela Direção Geral de Tecnologia da Informação do IFPB (DGTI/Reitoria/IFPB) em Maio de 2020 e analisados pela Coordenação de Assistência Estudantil (CAEST) da PRAE. As informações foram extraídas do formulário de caracterização socioeconômica respondido pelos estudantes em seu primeiro acesso ao SUAP no período de 2020.1.

Sabe-se que a situação socioeconômica dos indivíduos é definida e verificada por indicadores complementares ao de renda, que consideram os demais aspectos de condição de vida e do território em que as pessoas vivem. No entanto, dada a necessidade de apresentação de dados relativos ao conjunto de Campi do IFPB, bem como, o propósito atribuído a este documento, fica demonstrada a situação socioeconômica dos estudantes do IFPB com base nas informações de renda e de quantidade de membros do grupo familiar dos estudantes dos 21 Campi do IFPB.

Os gráficos a seguir caracterizam a situação socioeconômica dos estudantes do IFPB como um todo (gráfico 1) e por Campus (gráfico 2 a 22) e, para fins da análise, considerou-se o seguinte recorte de renda:

- 1 - Estudantes com renda familiar per capita superior a 1,5 salário mínimo;
- 2 - Estudantes com renda familiar per capita entre 1 e 1,5 salário mínimo;

- 3 - Estudantes com renda familiar per capita entre 0,5 e 1 salário mínimo;
- 4 - Estudantes com renda familiar per capita entre ¼ e 0,5 salário mínimo;
- 5 – Estudantes com renda familiar inferior a ¼ do salário mínimo.

Tal definição baseou-se no critério de renda para atendimento prioritário pelo Programa Nacional de Assistência Estudantil, definido pelo decreto 7.234/10, de até 1,5 salário mínimo, ou seja, os estudantes cuja situação de renda está definida pelo recorte das faixas 2 a 5. Cabe ressaltar ainda que, para a referida análise, é possível observar o quantitativo de estudantes que se encontram em situação de pobreza (renda per capita inferior a 0,5 salário mínimo) e de indigência (renda per capita inferior a ¼ do salário mínimo), conforme orientado pela Política Nacional de Assistência Social (PNAS/2004).

Por fim, destaca-se que o presente relatório será encaminhado com acompanhamento da planilha com todos os dados disponíveis para verificação e complementação das informações.

Gráfico 1: Situação socioeconômica dos estudantes de acordo com a renda per capita- IFPB

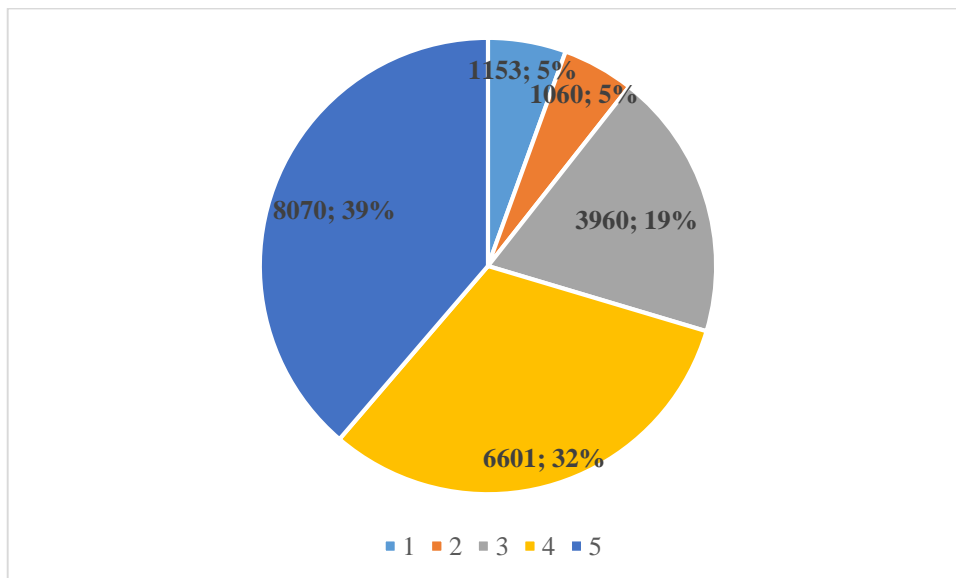


Gráfico 2: Situação socioeconômica dos estudantes de acordo com a renda per capita- Campus Cabedelo

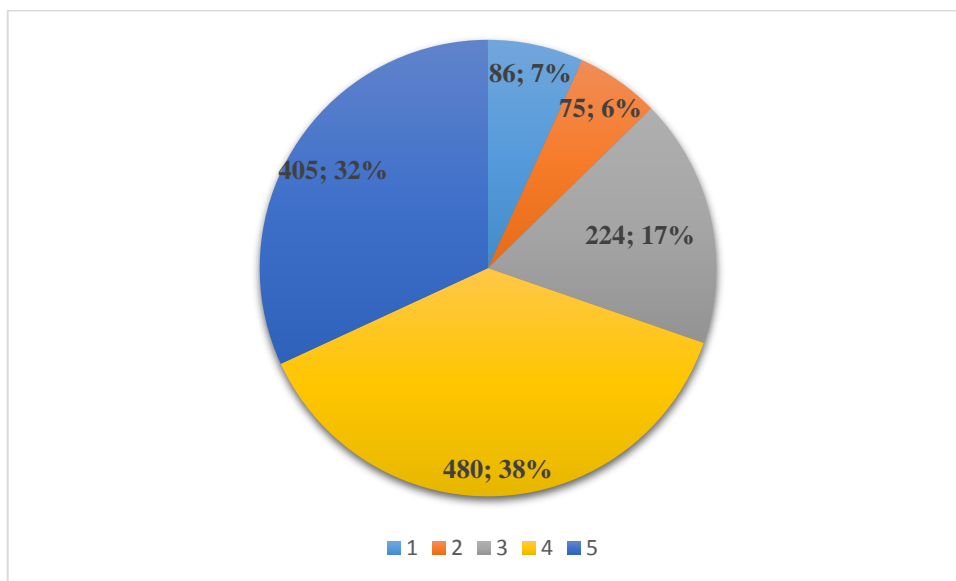


Gráfico 3: Situação socioeconômica dos estudantes de acordo com a renda per capita- Campus Campina Grande

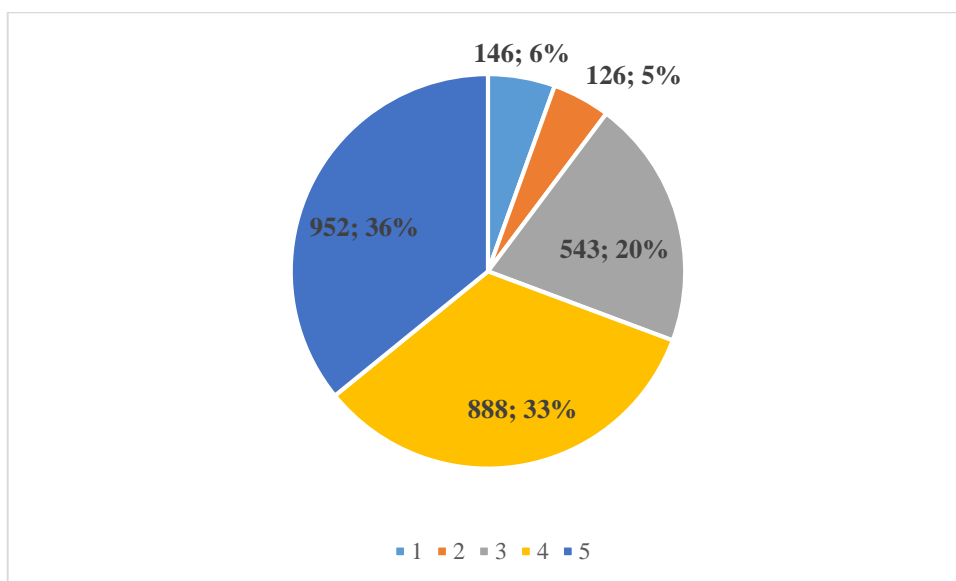


Gráfico 4: Situação socioeconômica dos estudantes de acordo com a renda per capita- Campus Catolé do Rocha

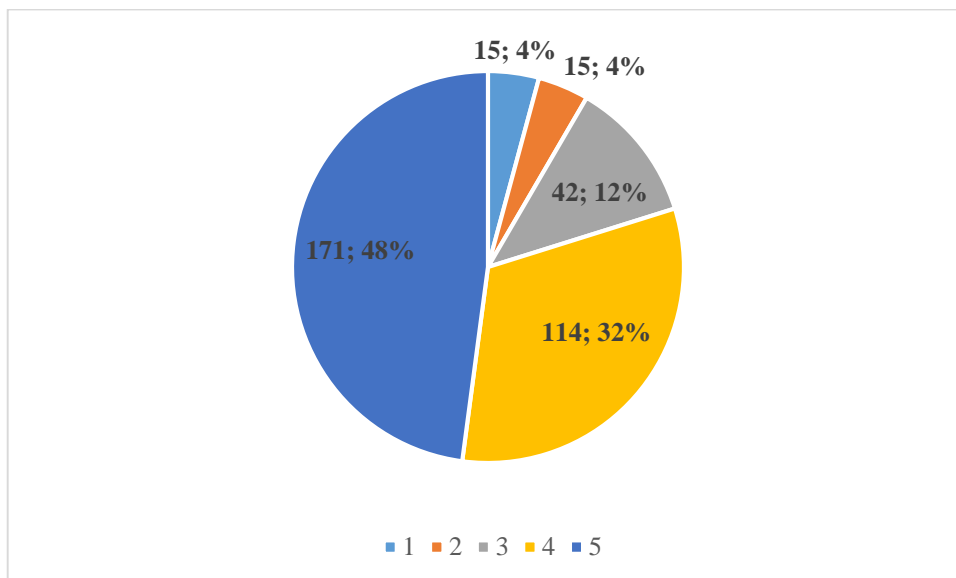


Gráfico 5: Situação socioeconômica dos estudantes de acordo com a renda per capita- Campus Cajazeiras

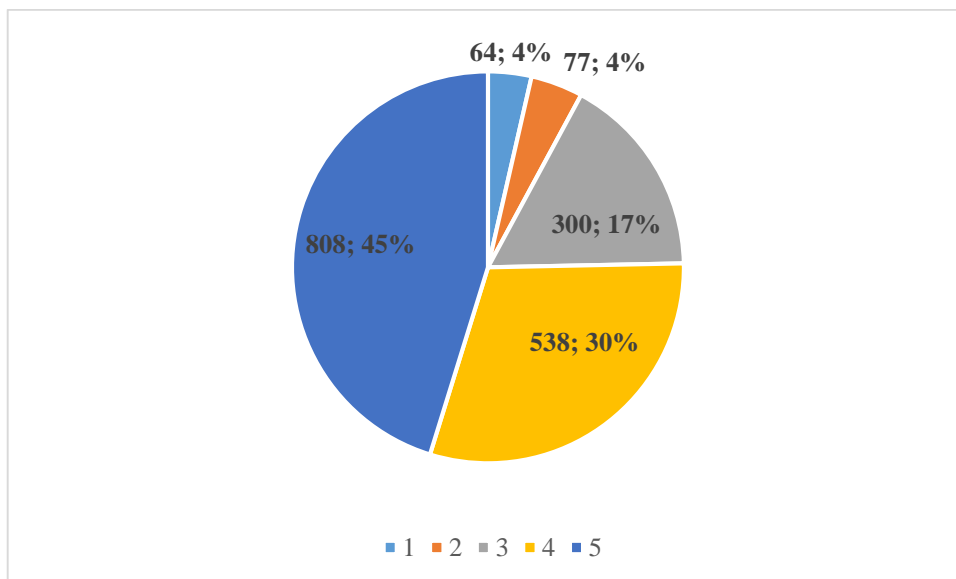


Gráfico 6: Situação socioeconômica dos estudantes de acordo com a renda per capita - Campus Esperança

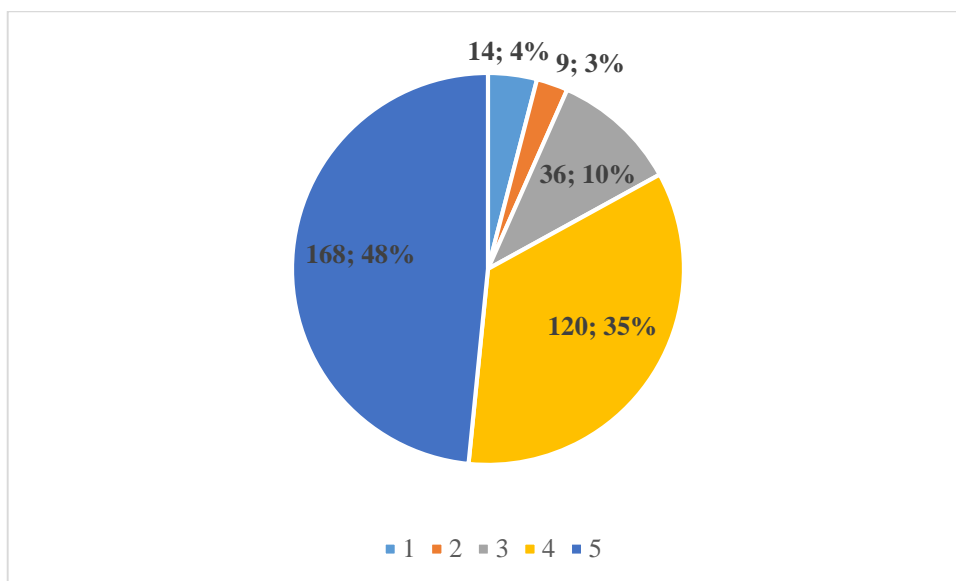


Gráfico 7: Situação socioeconômica dos estudantes de acordo com a renda per capita- Campus Guarabira

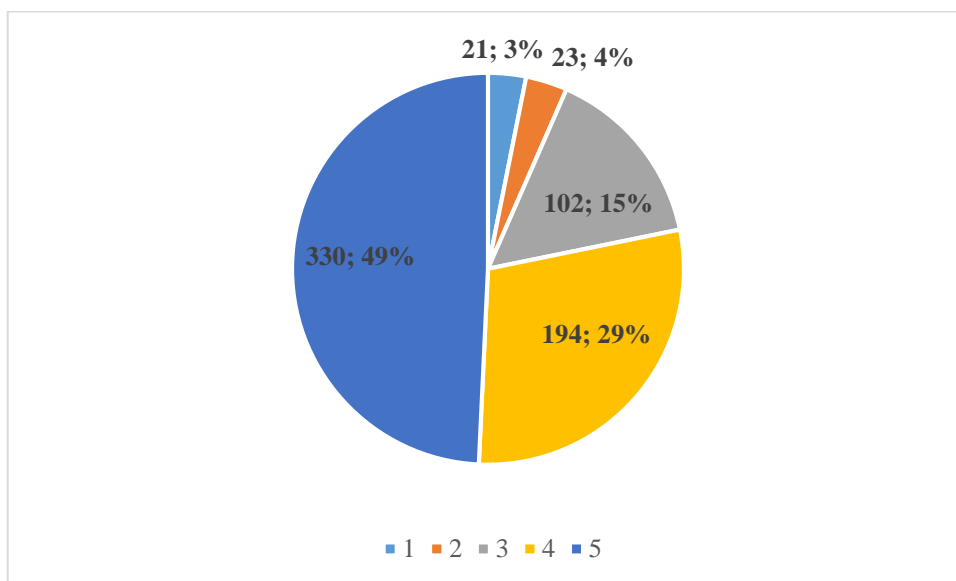


Gráfico 8: Situação socioeconômica dos estudantes de acordo com a renda per capita- Campus Itabaiana

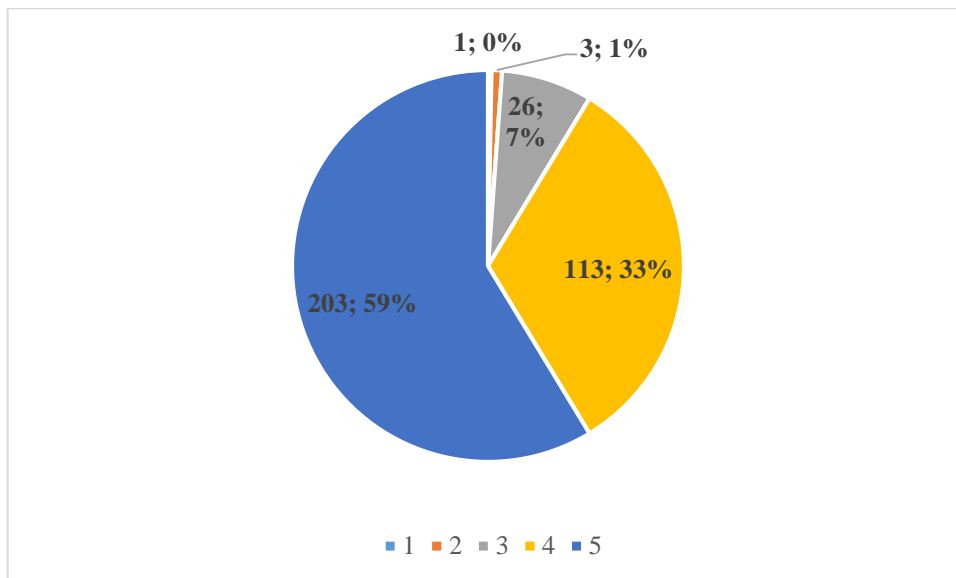


Gráfico 9: Situação socioeconômica dos estudantes de acordo com a renda per capita- Campus Itaporanga

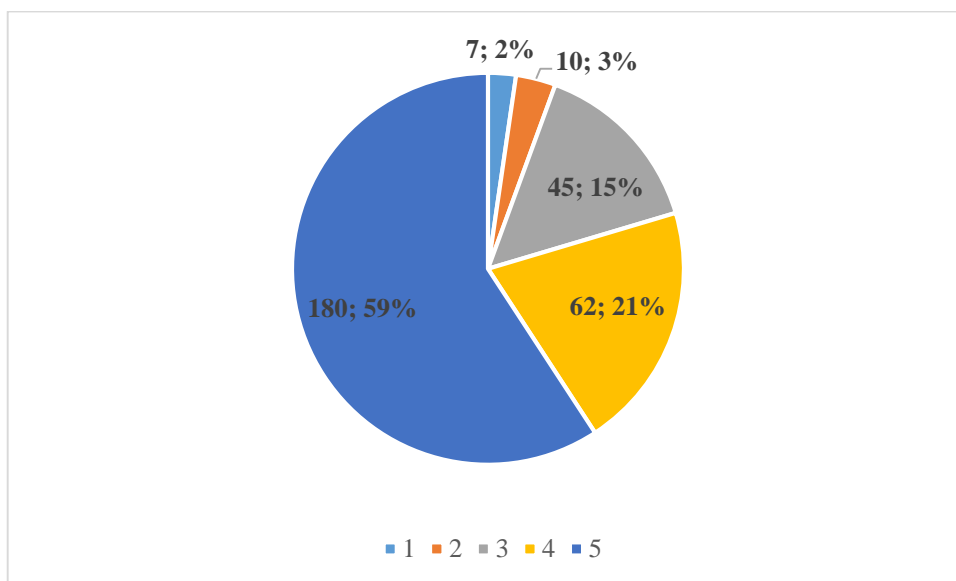


Gráfico 10: Situação socioeconômica dos estudantes de acordo com a renda per capita- Campus João Pessoa

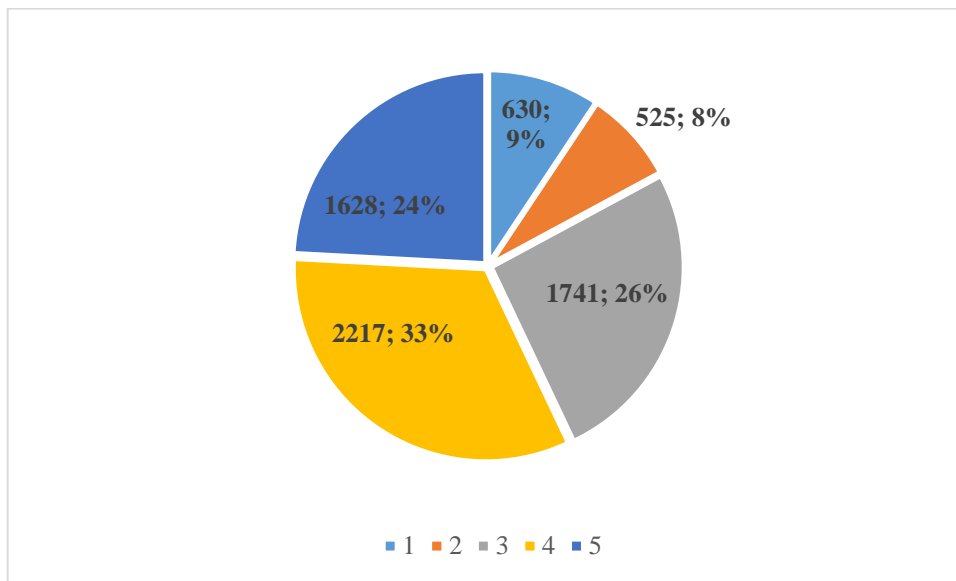


Gráfico 11:- Situação socioeconômica dos estudantes de acordo com a renda per capita- Campus Monteiro

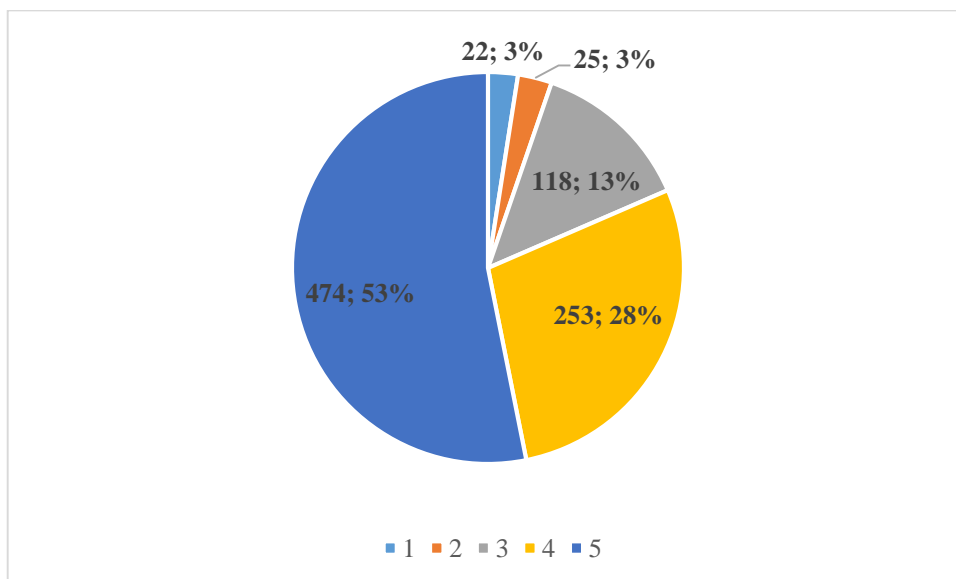


Gráfico 12: Situação socioeconômica dos estudantes de acordo com a renda per capita- Campus Picuí

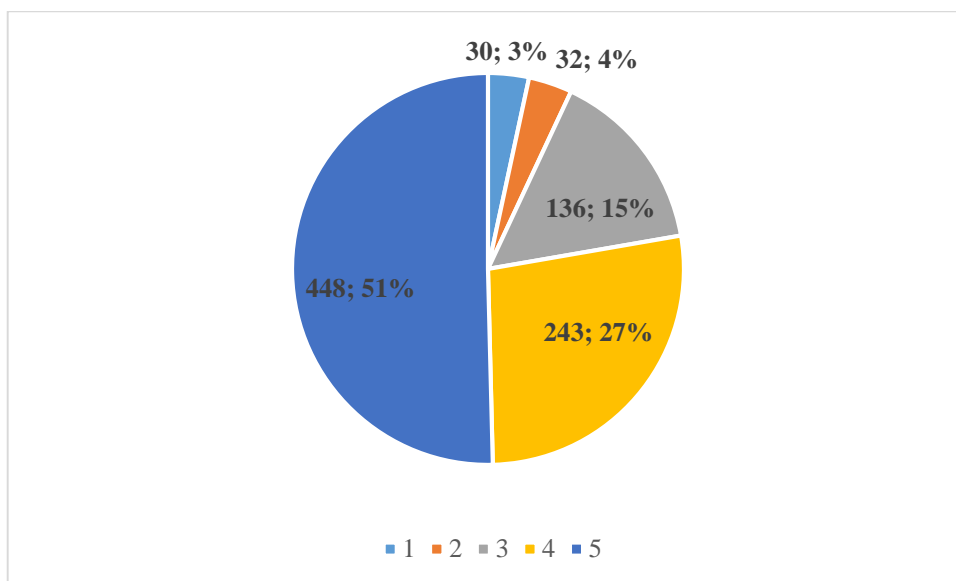


Gráfico 13: Situação socioeconômica dos estudantes de acordo com a renda per capita- Campus Princesa Isabel

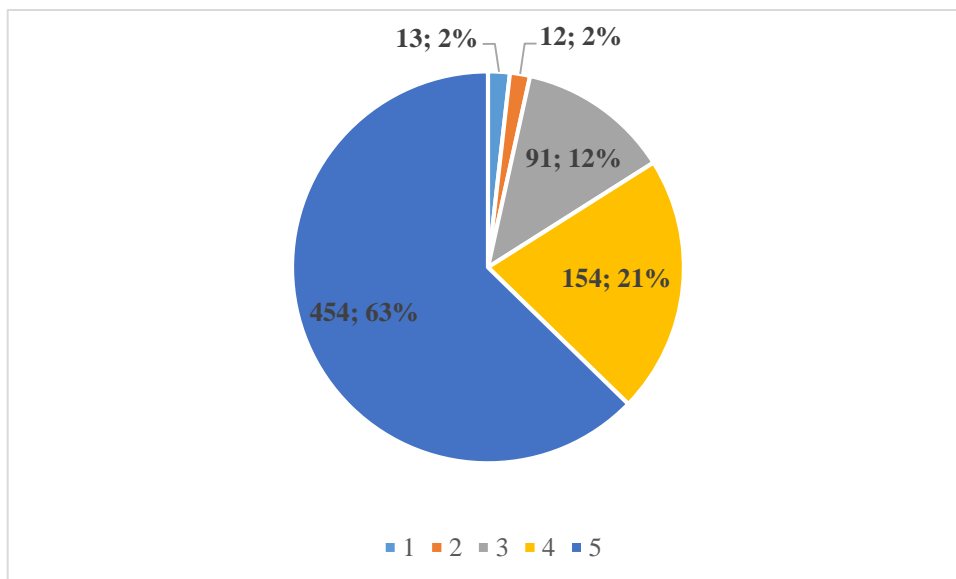


Gráfico 14: Situação socioeconômica dos estudantes de acordo com a renda per capita- Campus Patos

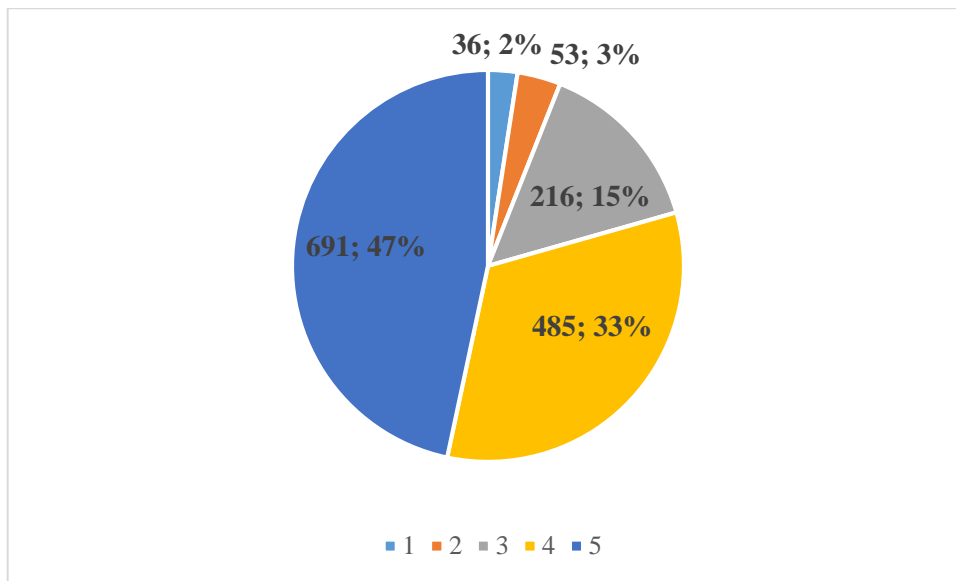


Gráfico 15: Situação socioeconômica dos estudantes de acordo com a renda per capita- Campus Santa Rita

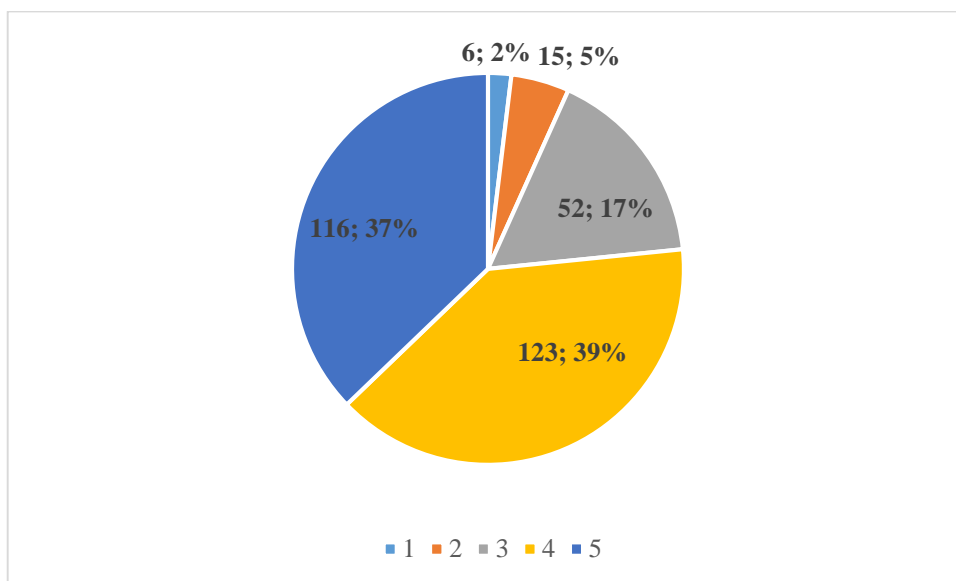


Gráfico 16: Situação socioeconômica dos estudantes de acordo com a renda per capita- Campus Sousa

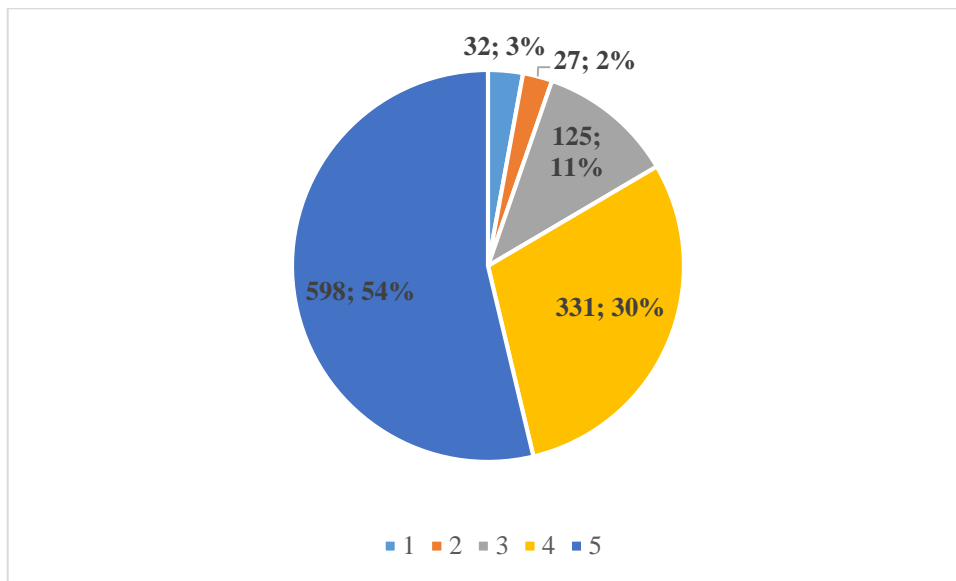


Gráfico 17: Situação socioeconômica dos estudantes de acordo com a renda per capita- Campus Areia

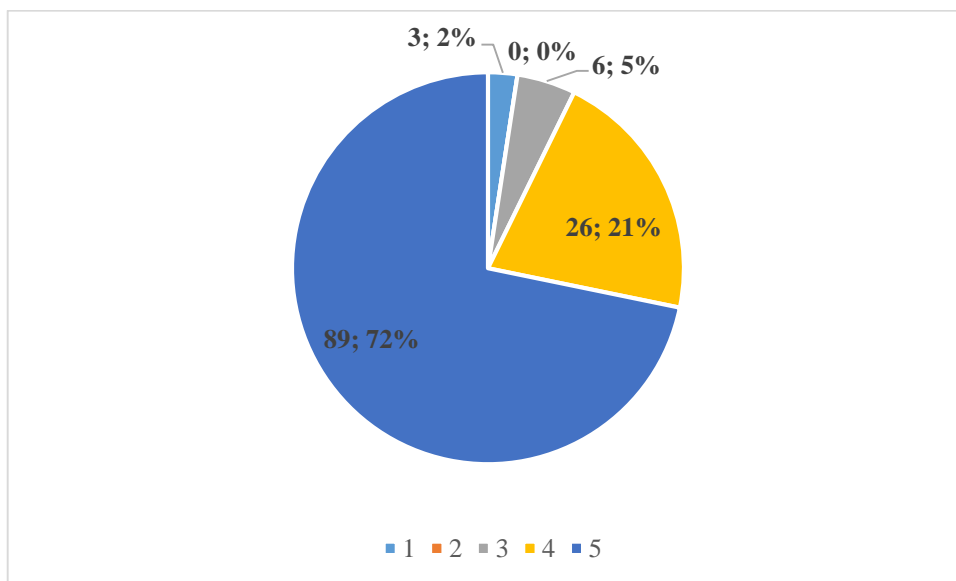


Gráfico 18: Situação socioeconômica dos estudantes de acordo com a renda per capita- Campus Avançado Cabedelo Centro

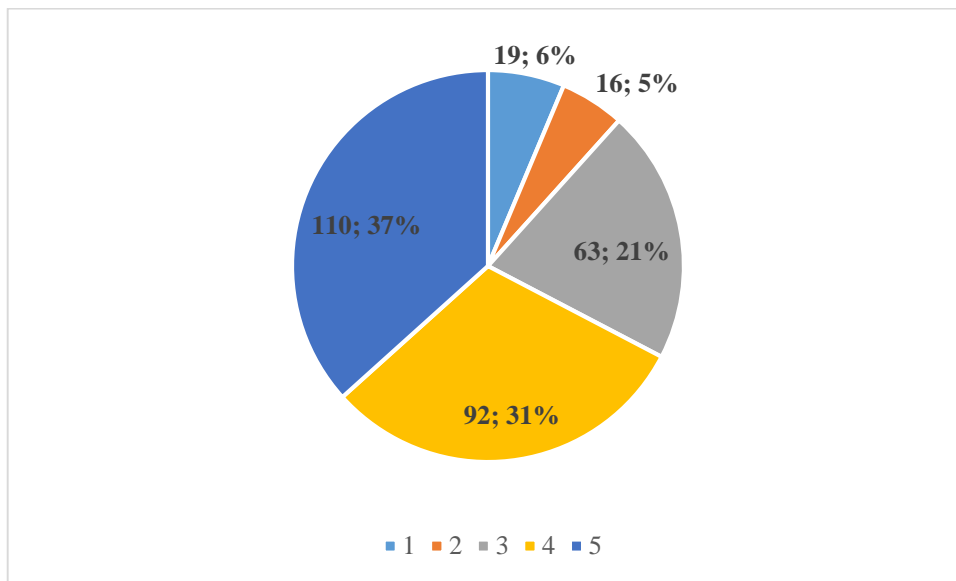


Gráfico 19: Situação socioeconômica dos estudantes de acordo com a renda per capita- Mangabeira

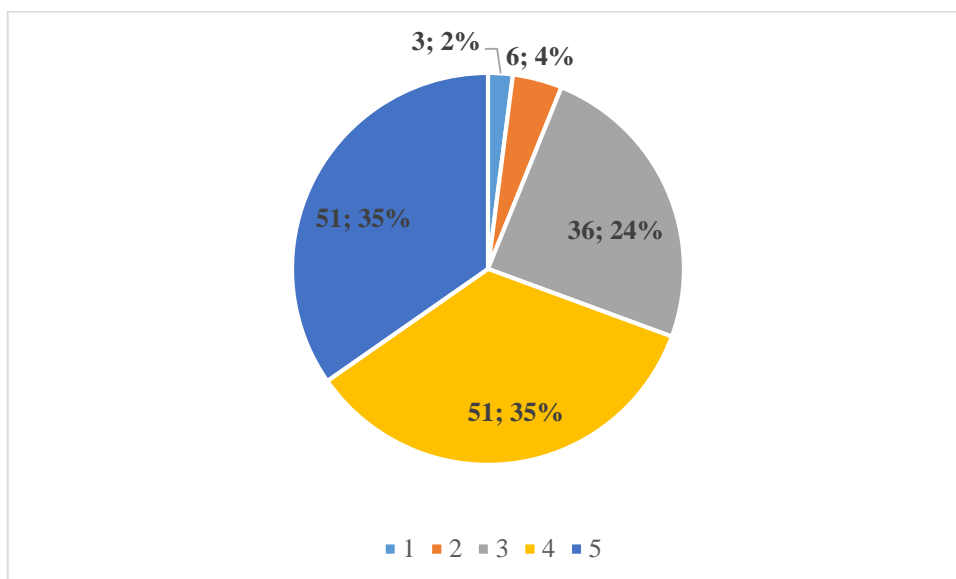


Gráfico 20: Situação socioeconômica dos estudantes de acordo com a renda per capita- Santa Luzia

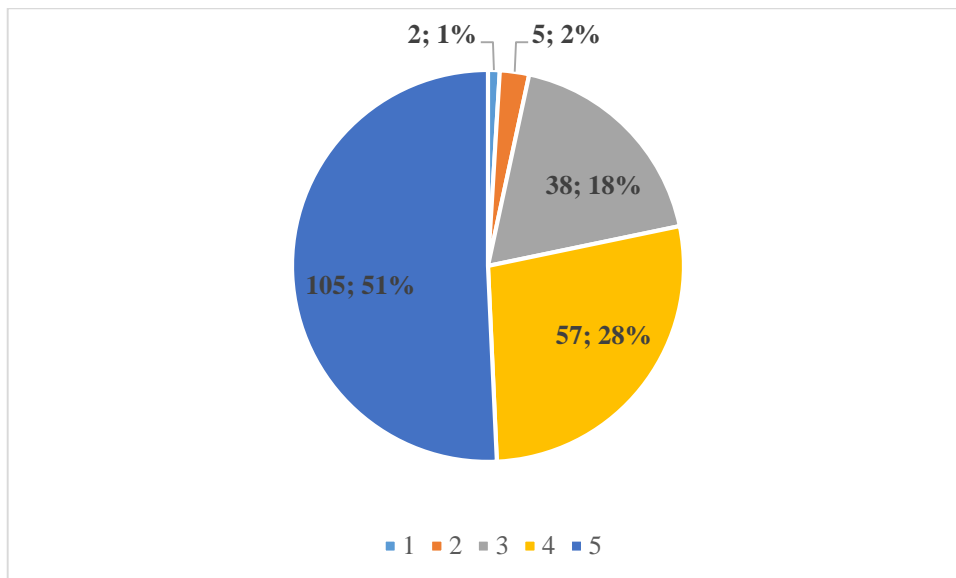


Gráfico 21: Situação socioeconômica dos estudantes de acordo com a renda per capita- Pedras de Fogo

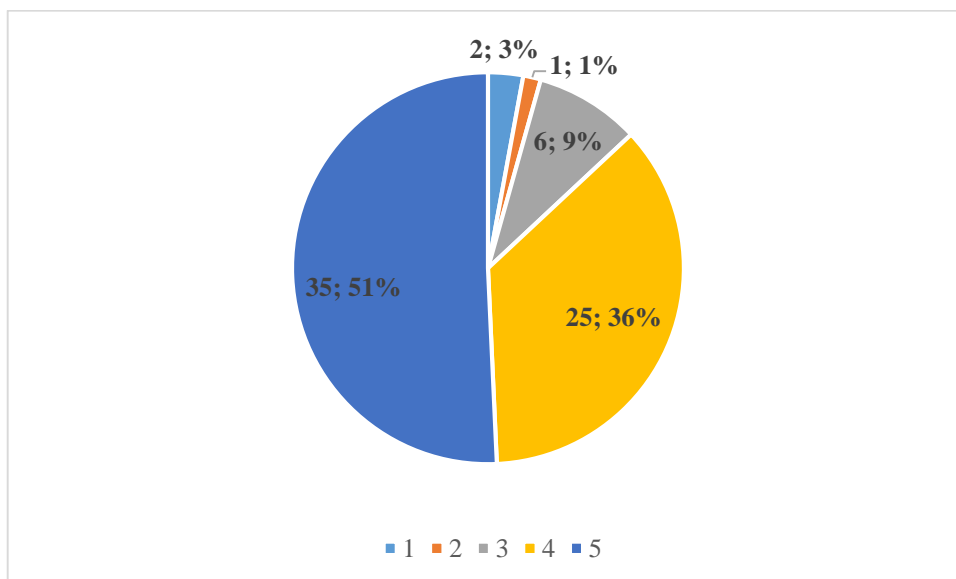


Gráfico 22: Situação socioeconômica dos estudantes de acordo com a renda per capita- Soledade

